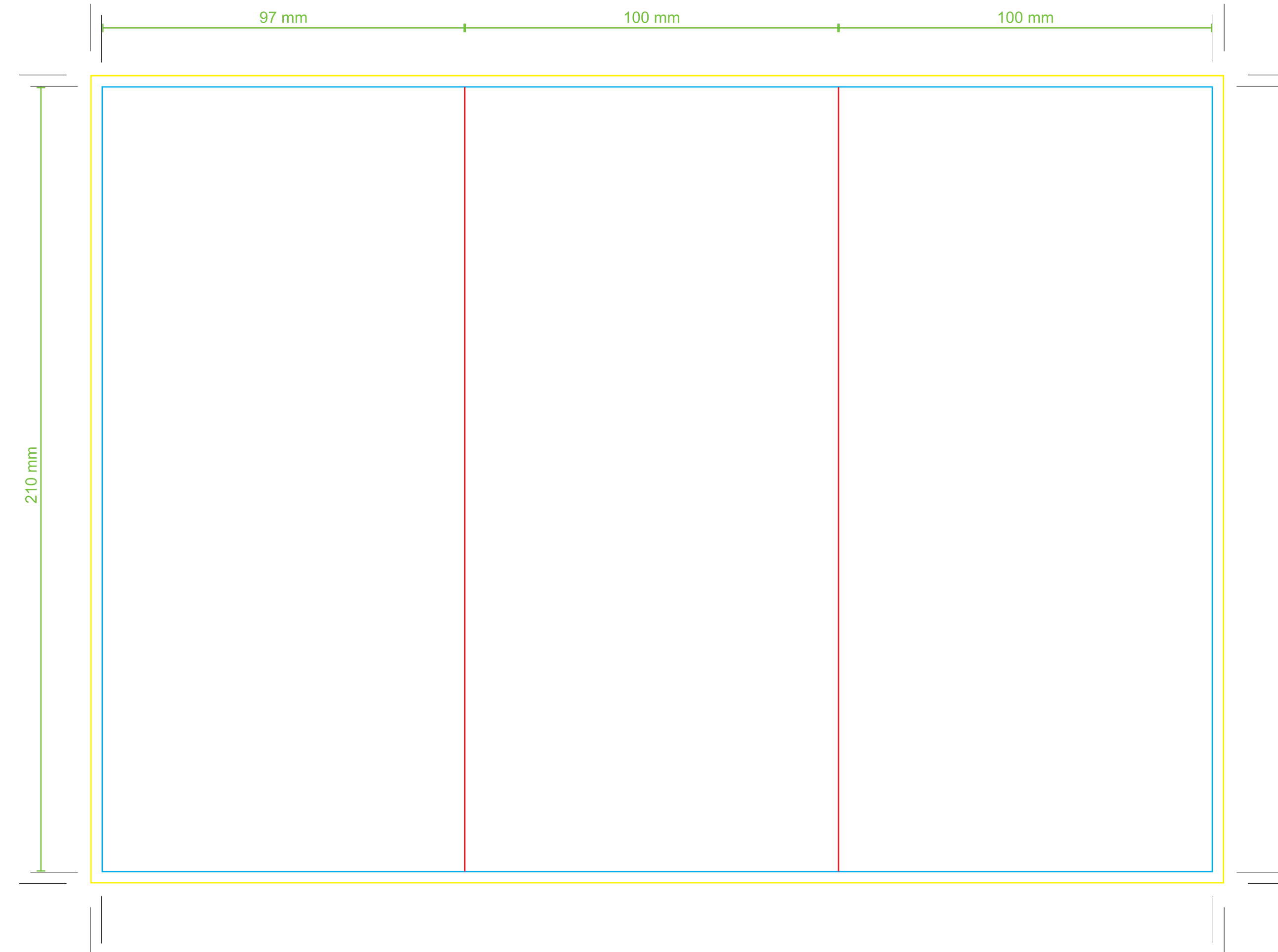


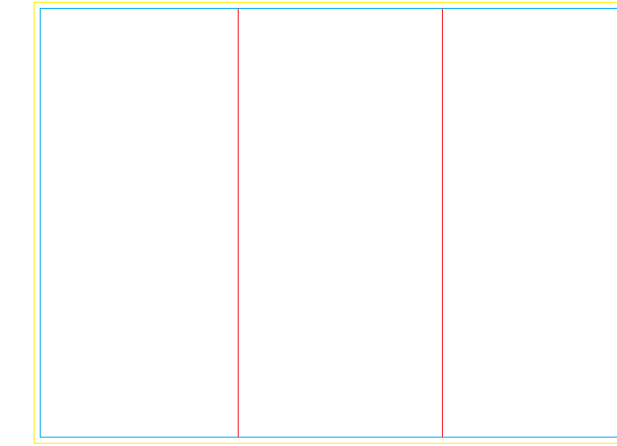
# TRÍPTICO A4 (297x210 MM)

## CARA EXTERIOR



## EXTERIOR

PÁGINA OCULTA PÁGINA TRASERA PÁGINA 1

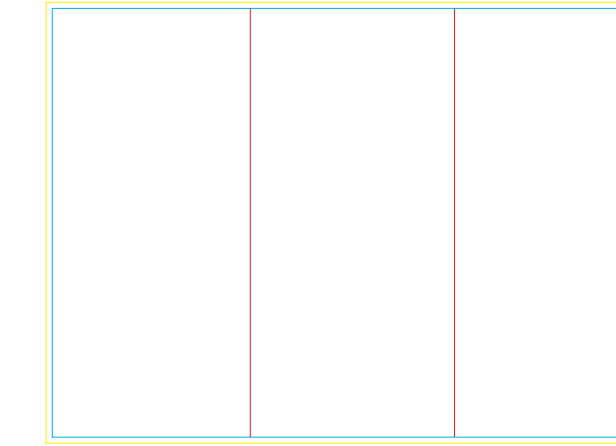


PÁGINA OCULTA PÁGINA TRASERA PÁGINA 1

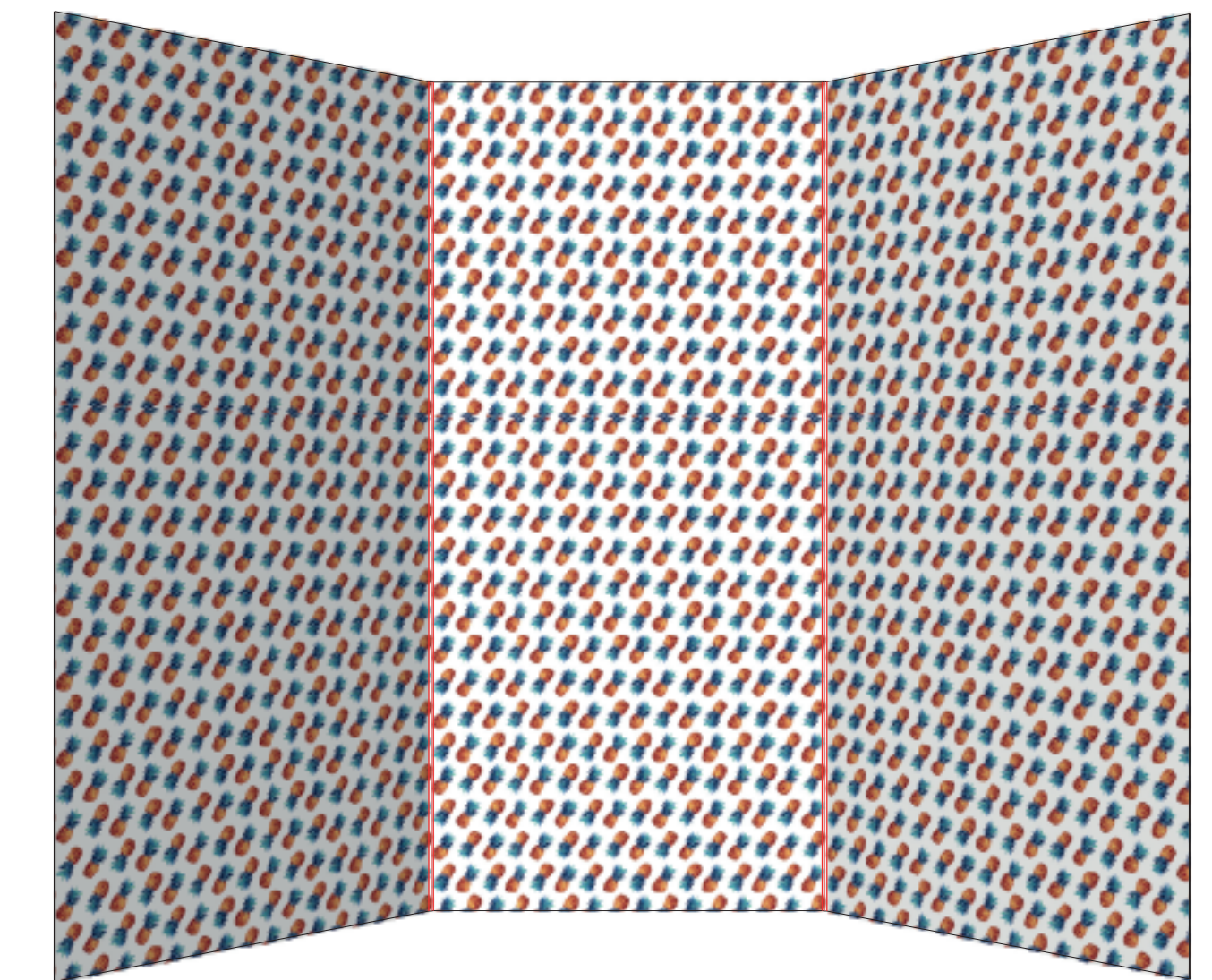
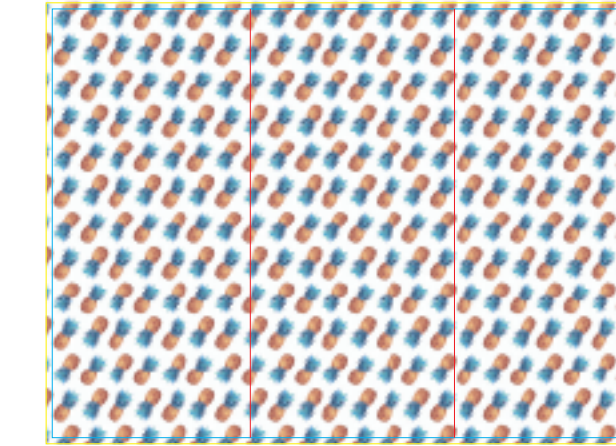


## INTERIOR

PÁGINA 2 PÁGINA CENTRAL PÁGINA OCULTA






PÁGINA 2 PÁGINA CENTRAL PÁGINA OCULTA



**i** Tríptico A4 (tamaño abierto).

*El documento debe incluir un sangrado de 3 mm e imágenes a 300 ppp.*

-  Sangrado necesario.
-  Zona máxima de diseño.
-  Líneas de Hendido.