

Cómo instalar el nuevo perfil de color

1º - Descargamos el perfil de color PSOcoated_v3.icc de la página oficial de ECI:

http://www.eci.org/_media/downloads/icc_profiles_from_eci/ps-coated_v3.zip

ECI offset profiles (current versions)

Offset profiles	Tamaño	Fecha
New: PSO SC-B Paper v3 ps-coated_v3.zip	1376 KB	2017-08-27
PSO Coated v3 ps-coated_v3.zip	1784 KB	2015-09-30
PSO Uncoated v3 (FOGRA52) ps-uncoated_v3_fogra52.zip	1722 KB	2015-09-30
ISO Coated v2 to PSO Coated v3 (DeviceLink) iso-coated_v2_to_pso-coated_v3_deviceLink.zip	844 KB	2015-09-30
PSO Coated v3 to ISO Coated v2 (DeviceLink) ps-coated_v3_to_iso-coated_v2_deviceLink.zip	840 KB	2015-09-30

2º - Descomprimos el fichero que hemos descargado y copiamos el archivo PSOcoated_v3.icc en la carpeta de alojamiento de los perfiles de Adobe

-Ruta para Windows:

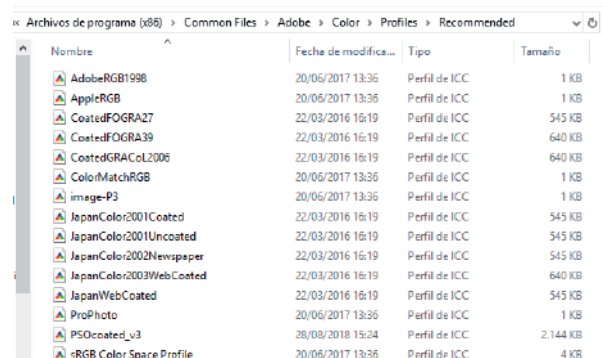
“C:\Windows\System32\spool\drivers\color”

En Windows se podrá instalar también clicando con el botón derecho y seleccionando **Instalar**.

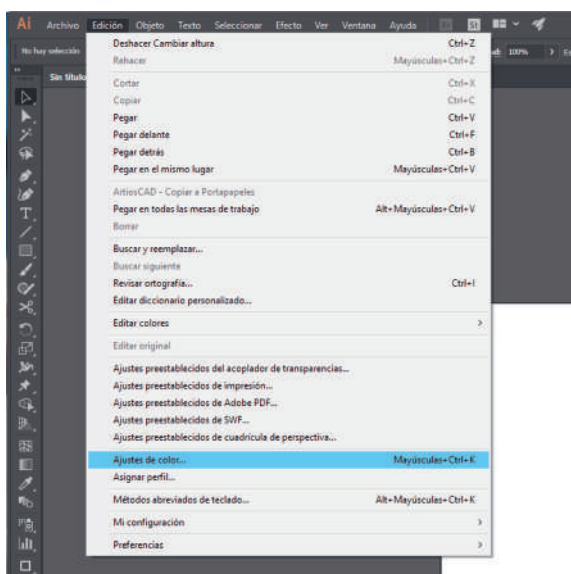
-Ruta para Mac:

“/Librería/ColorSync/Profiles”

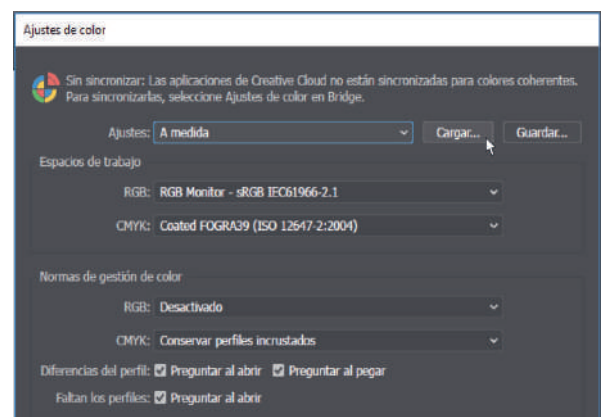
“/Usuarios/[nombre de usuario]/Librería/ColorSync/Profiles”



3º - Abrimos el programa y acudimos a **Edición/Ajustes de color**.

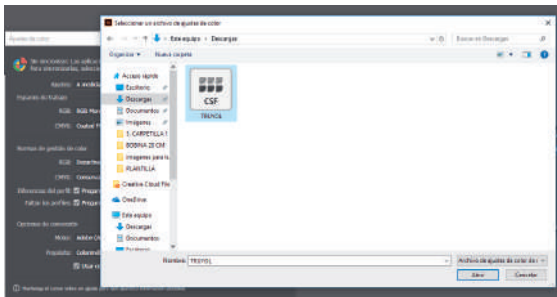


4º - En la ventana que aparece, seleccionamos la opción **Cargar**.



Cómo instalar el nuevo perfil de color

5º - Seleccionamos el archivo **TRUYOL.csf** (que hemos descargado previamente) y aceptamos.



6º - Hacemos click en OK y tras esto, el espacio de trabajo quedaría configurado con el perfil de color PSOcoated_v3.icc.

