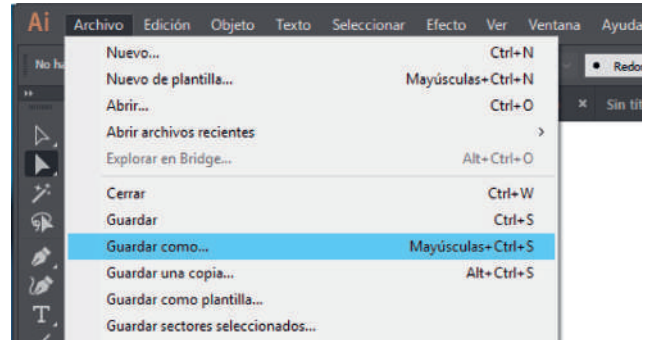
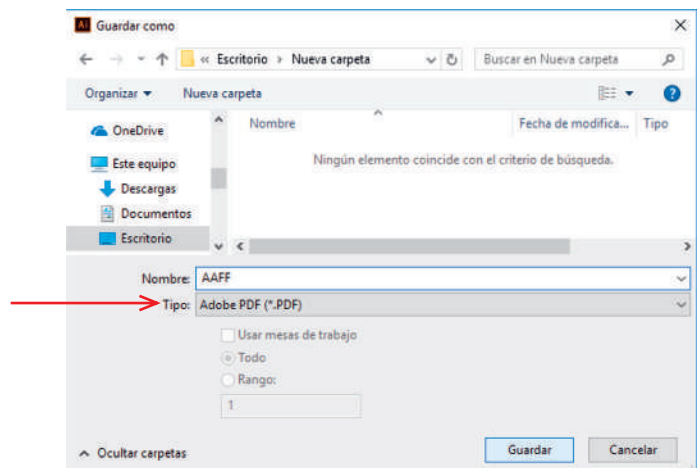


Cómo exportar el archivo PDF

1º - Cuando esté acabado el diseño, pulsamos en **Guardar como**.



2º - Buscamos la carpeta en la que vamos a guardar el archivo, en el desplegable **Tipo**, seleccionamos el formato Adobe PDF y presionamos el botón Guardar.



3º - En el desplegable que aparece en la parte superior seleccionamos la opción TRUYOL, que corresponde al archivo .joboptions que hemos configurado anteriormente. Pulsamos **Guardar PDF** y ya tendríamos el archivo listo para impresión.

Es necesario haber importado previamente los ajustes preestablecidos de PDF de Truyol.

